

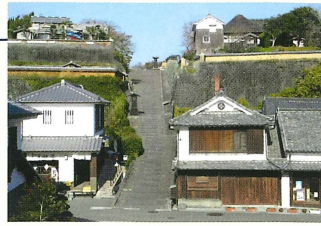


### 杵築城 [有料] 18

現在城跡は、公園として整備され、国の史跡に指定されています。模擬天守から眺める守江湾、八坂川の絶景を堪能ください。お城の中には鎧兜や日本刀などが展示されています。

### 酢屋の坂 7

北台武家屋敷と商人の町をつなぐ坂で、時代劇やTVドラマでもよく使われる写真映えるスポットです。反対側の塩屋の坂とのコントラストは絶景です。

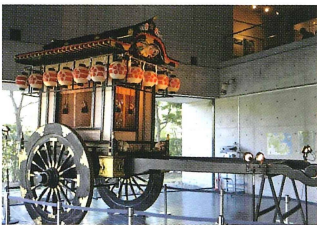


### 大原邸 [有料] 9

杵築藩の上級武士の屋敷。情緒あふれる茅葺き屋根や優雅な回遊式庭園などが残る、杵築随一の武家屋敷です。《大分県指定有形文化財》

### 磯矢邸 [有料] 12

加藤与五右衛門の屋敷。藩主の休息所である御用屋敷の一部に使われたことがあり、どの部屋からも望める四季折々の美しさを見せる日本庭園は見どころです。



### きつき城下町資料館 [有料] 15

天神まつりに使われている御所車や、先人たちの残した歌舞伎衣装、貴重な文化財を展示しています。城下町の歴史や文化に触れることができます。

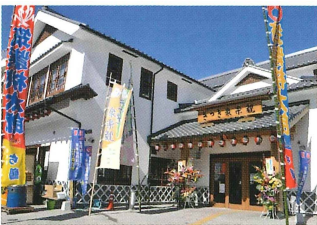
### 一松邸 (ひとつまつい) [有料] 17

杵築市の初代名誉市民となった一松定吉氏の邸宅。昭和2年9月から2年間かけて建てられたこの邸宅は当時の贅と技術の粋を結集した造りで、木造建築の醍醐味をご覧ください。



### きつき衆楽観 1

大正期の酒蔵を改修した観光交流センター。レストランや土産品の販売など充実した施設となっています。毎日演目の違う大衆演劇が上演されています。



### 商人の町 6

南北の武家屋敷に挟まれた谷町から新町に通じる商人の町には、「綾部みそ」や「お茶のとまや」など、古くから続く商家が今も残っています。



# きつき和服 応援宣言

特典

和服で散策すると…  
公共観光文化施設の観覧料が **全館無料**  
(杵築城・大原邸・きつき城下町資料館・磯矢邸・一松邸・佐野家・重光家)  
約30店舗で食事割引や粗品進呈など

## 手ぶら de きもの散歩

着物でランチ、着物でデート、着物で買い物、ご友人と、ご夫婦で、恋人と、ご家族で…気軽に“着物”を楽しみませんか？

### 着物レンタル&着付け

お一人様 **3,000円** (カップル割引有り)  
(着物・着付け・帯・草履・襦袢・足袋)  
時間 / 10:00~16:00 (受付14:00まで)  
定休日 / 水曜日  
会場 / レンタルきもの 和楽庵  
TEL 0978-63-1210

レンタルきもの **和楽庵**  
杵築市役所向かい  
男女子ども用あわせて常時350着以上の着物があります。和雑貨の販売も行っております。

### 公共観光文化施設観覧料

■ 杵築城	個人 …… 400円 (200円)
☎ 0978-62-4532	団体 …… 320円 (160円)
■ 大原邸	個人 …… 300円 (150円)
☎ 0978-63-4554	団体 …… 240円 (120円)
■ 磯矢邸	個人 …… 300円 (150円)
☎ 0978-63-1488	団体 …… 240円 (120円)
■ きつき城下町資料館	個人 …… 300円 (150円)
☎ 0978-62-5750	団体 …… 240円 (120円)
◇ 休館日: 水曜 (祝日の場合は翌平日が休館)	
■ 一松邸	個人 …… 150円 (80円)
☎ 0978-62-5761	団体 …… 120円 (60円)
■ 佐野家	個人 …… 150円 (80円)
☎ 0978-62-2007	団体 …… 120円 (60円)
■ 重光家	個人 …… 150円 (80円)
☎ 0978-62-5556	団体 …… 120円 (60円)

※変更になる場合があります (2021年4月現在)

■ 共通観覧券	個人 …… 1,200円 (600円)
	団体 …… 1,000円 (500円)

上記各施設及び杵築観光案内所で販売しております。

※開館時間…10:00~17:00 (最終入場 16:30)

※( )内は、小・中学生の料金です。

※団体料金は30名様以上

### 城下町きつきボランティアガイド

初めて城下町を訪れる方でもわかりやすく楽しめる。歴史や穴場スポットなど杵築の魅力を丁寧にご案内。人数や時間、コースも組み合わせは自由。  
※ 事前のご予約が必要です。(原則前日15時まで)  
※ ガイド一人につき1時間1,000円。(延長1時間毎に1,000円)

お申し込みは杵築市観光協会まで

杵築市 ハザードマップ

重要伝統的建造物群保存地区

九州の小京都

# 杵築

きつき

—まちあるきマップ—



一般社団法人 杵築市観光協会 2410

大分県杵築市大字杵築665-172  
TEL:0978-63-0100/FAX:0978-63-0112  
www.kit-suki.com メール info@kit-suki.com  
(発行) 杵築市商工観光課

お問い合わせ

きっと 好き!  
**KIT-SUKI**  
になる杵築



**杵築**  
— 名前の由来 —

杵築の地名は、以前は「木付」であったが、1712年幕府から藩主松平重休に与えられた朱印状で「木付」を「杵築」と誤記されていたことを機に「杵築」となった。

神社、教会、寺院が同時に見えるパワースポット。それぞれの場所から力をもらって運氣アップ!!

- 障がい者対応公衆トイレ
- 多目的トイレ
- 公衆トイレ
- バス可能駐車場
- 駐車場
- 観光案内所・案内板
- 共通観覧券対象施設
- コインロッカー
- 飲食店
- 宿泊施設

**ふるさと産業館 観光案内所**

杵築の銘菓、特産品など土産品の総合販売所で、入口には観光案内所もあり杵築観光の拠点施設となっています。また旬の食材を使った料理を楽しめる食事処や喫茶店もあります。

営業時間 9:30~17:30 TEL 0978-62-2000

**ボイスガイド**

QRコードを読み込めば①~⑮の観光地を音声案内で楽しめます。

**タクシーのご用命は...**

- ・三光タクシー ☎0978-62-2800
- ・杵築国東合同タクシー ☎0978-62-2220

**おすすめ 60分コース**



**のんびり 120分コース**



**じっくり 200分コース**



※消費カロリーは個人差がありますので、目安としてお考えください ※所要時間は、観覧時間・天候等により多少異なる場合がございます ※入館料が発生する施設があります