

Erlebnis

Im Kimono die Burgstadt erkunden

Wollen Sie die Atmosphäre der Burgstadt im Kimono genießen? Im Kimono-Verleih "Warakuan" gegenüber des Rathauses können Sie sich aus 300 verschiedenen Variationen Ihren Favoriten aussuchen und sich professionell bekleden lassen. So können Sie sich gedanklich ins historische Japan zurückversetzen.

Ort: Kimono-Verleih "Warakuan" TEL +81-978-63-1210

Preis: 3.000 Yen (Verleih und Ankleidung)

Zeitraum: 10:00 - 16:00

*Verleih bis 14:00, Kunden mit Reservierung werden vorgezogen

Buchung: kimono@kit-suki.com

(Japanisch / Englisch)



Kimono-Verleih und Ankleidung

Nur **¥3.000**

Sie erhalten viele Vorzüge durch das Tragen eines Kimono

Vorzug 1 Freier Eintritt in alle öffentlichen Touristenattraktionen

Der Eintrittspreis jeglicher öffentlichen traditionellen Kultureinrichtungen und Attraktionen entfällt.

Burg Kitsuki / Villa der Familie Ohara / Villa der Familie Isoya / Villa der Familie Hitotsumatsu

Vorzug 2 Ermäßigungen und Geschenkartikel!

Vergünstigungen in lokalen Restaurants und kostenlose Geschenkartikel.

*Nur in kooperierenden Gaststätten

Erlebnis

Japanische Gastfreundschaft [Erlebnis Teezeremonie]

Im klassischen Teehaus japanische Tradition erleben!

Sie können in einem historischen Teehaus eine Teezeremonie genießen und japanische Tradition hautnah miterleben. Japanischem Tee wird sogar ein Schönheitseffekt nachgesagt.

Ort: Ochadokoro "Tomaya" TEL +81-978-62-2139

Preis: ab 540 Yen

Dauer: etwa 20 Minuten *Bei 2 Personen *Nur in Japanese

Buchung: info@kit-suki.com (Japanisch / Englisch)

*Reservierung erforderlich

Erlebnis

Eine ganz persönliche Postkarte erstellen [Erlebnis Blumenpressen]

Die natürliche Schönheit gepresster Blumen in Form von Postkarten

Sie können mit Hilfe einer bunten Sammlung unterschiedlichster Blumen Ihre ganz individuelle Postkarte gestalten. Ein hervorragendes Geschenk für jedermann. Haarschmuck-Herstellung wird ebenfalls angeboten.

Ort: Shimomura Hanakobo "Aya" (Shimomura Uhrengeschäft)

TEL +81-978-62-3016

Preis: 500 Yen

Dauer: etwa 30 Minuten *Nur in Japanese

Buchung: info@kit-suki.com (Japanisch / Englisch) *Reservierung erforderlich



Erlebnis

Erinnerungsfotos als Samurai aufnehmen

In der Burg Kitsuki, der kleinsten Burg Japans, können Sie in der Villa eine Samurai-Rüstung und ein Helm anlegen oder japanische Schwerter anfassen und sich so in die Samurai hineinversetzen. Eine großartige Gelegenheit für Erinnerungsfotos.

Ort: Villa der Familie Ohara TEL +81-978-63-4554

Burg Kitsuki TEL +81-978-62-4532

Die Erlebnisse sind kostenlos, der Eintritt erfordert einen Eintrittspreis. In Kimono gekleidete Personen erhalten kostenlosen Eintritt. Weitere Informationen erhalten Sie beim Personal der jeweiligen Einrichtungen.

Ort 9 Villa der Familie Ohara

Ort 18 Burg Kitsuki



Hurra! Ich fühle mich wie ein Samurai!

Erlebnis

Durch die Koto traditionell japanische Musik erleben

Die Koto mit ihrem weichen und wundervollem Klang ist ein traditionell japanisches Instrument. Erleben Sie japanische Harmonie und Atmosphäre mit Ausblick auf die Villen Nomi und Isoya.

Ort: Villa der Familie Nomi TEL +81-978-62-0330

Villa der Familie Isoya TEL +81-978-63-1488

Villa der Familie Hitotsumatsu TEL +81-978-62-5761

Die Erlebnisse sind kostenlos, der Eintritt erfordert einen Eintrittspreis. In Kimono gekleidete Personen erhalten kostenlosen Eintritt. Weitere Informationen erhalten Sie beim Personal der jeweiligen Einrichtungen.

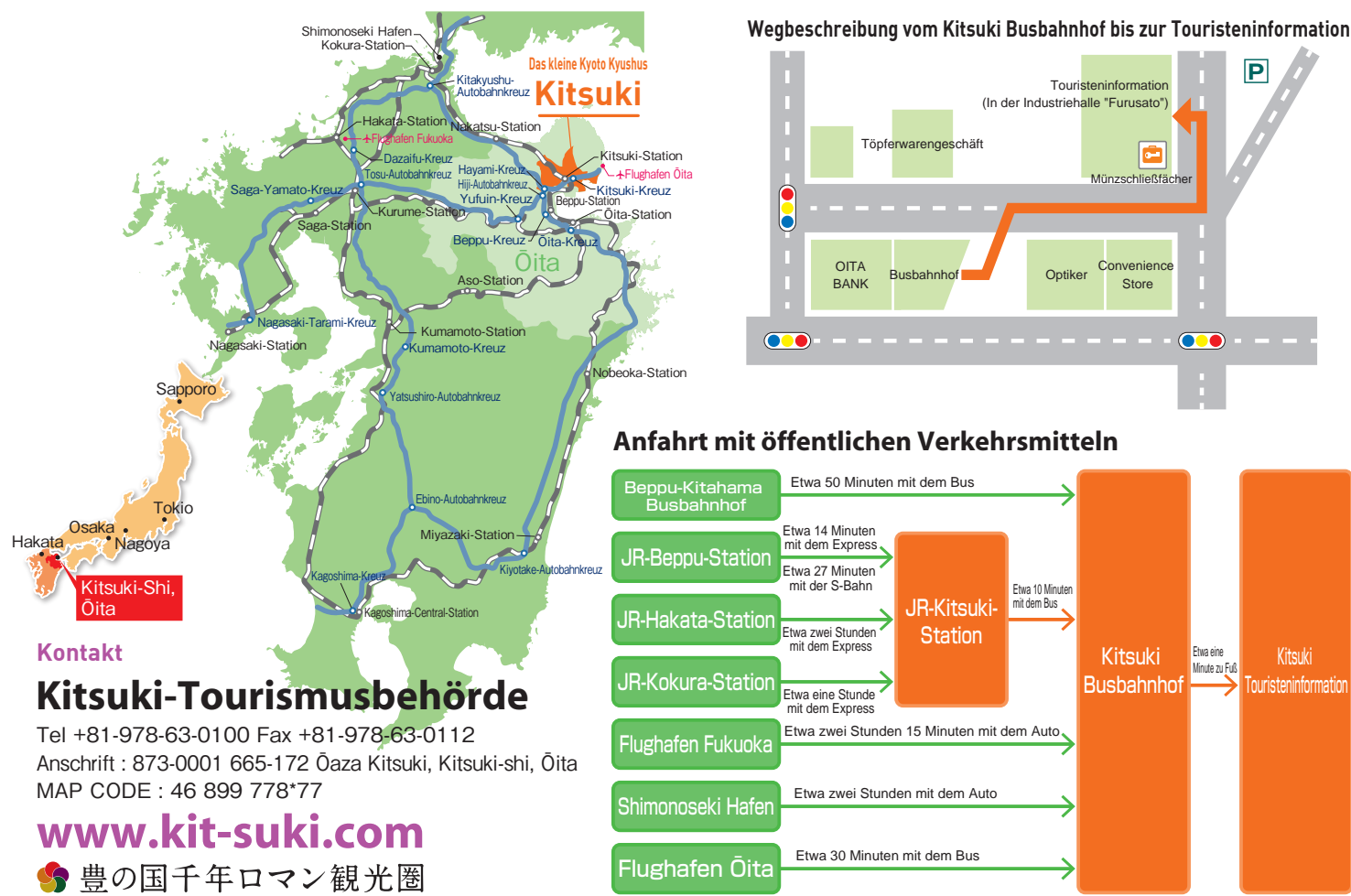
Ort 10 Villa der Familie Nomi

Ort 12 Villa der Familie Isoya

Ort 17 Villa der Familie Hitotsumatsu



Auf der Koto mit 1.300 Jahre alter Tradition spielen



JAPAN

Das kleine Kyoto in Kyushu
Die Stadt der Samurai im Kimono erkunden

Etwa 30 Minuten von der Beppu-Onsen oder der Yufuin-Onsen



Kitsuki

Deutsch



Willkommen in der Burgstadt Kitsuki!

Erkunden Sie diesen Ort voller japanischer Tradition gemeinsam mit unserem Audio-Guide. Der Audio-Guide ist auch auf dem Smartphone verfügbar.



<http://www.kitsuki-voiceguide.com/>

im Kimono erkunden Kitsuki, das kleine Kyoto



Die Burgstadt Kitsuki ist die erste Stadt, die zur Stadt mit "starker traditionsreicher Atmosphäre für Kimono" gewählt wurde. Sie wird auch Burgstadt der Hügelwege genannt und die Händlerstadt im Tal wird durch mehrere historische Villen in den Anhöhen nördlich und südlich der Stadt umschlossen. Diese geographische "Einklammerung" ist einzigartig in Japan.

- Die erste als besonders traditionsreich für Kimono anerkannte japanische Stadt
- Einzigartige geographische "Einklammerung" der Burgstadt

Nicht verpassen!
Kitsuki-Spezialitäten

Im von Berg und Meer umschlossenen Kitsuki gibt es die unterschiedlichsten Lebensmittel. Die zwei folgenden Spezialitäten werden besonders empfohlen. Genießen Sie japanische Feinkost zusammen mit der Kreativität und Gastfreundschaft lokaler Restaurants.



Kitsuki Don-to-Donburi
 Köstlich und Preiswert Eine sehr einzigartige Reisschale
 Originelle Donburi mit Zutaten aus den lokalem Berg und Meer. Von Meeresfrüchten bis zu chinesischer Küche ist alles preiswert und geschmacklich ebenfalls hervorragend.



Kitsuki-Sandwich
 Vielfältige Sandwiches,
 zubereitet mit Brot, Reis und unterschiedlichsten Zutaten der lokalen Umgebung. Eine an die geographisch "eingeklammerte" Stadt angelehnte Spezialität.

Umziehen zum Kimono und die Burgstadt erkunden >

A Kimono-Verleih "Warakuan" >

Bei "Warakuan" können Sie aus 300 verschiedenen Kimono ihren ganz persönlichen Favoriten auswählen und professionell ankleiden lassen. Im Kimono werden Ihnen alle Eintrittsgebühren zu den lokalen Attraktionen erlassen und Sie können sogar Fotos mit den Schauspielern aufnehmen.



Souvenirs aus Kitsuki finden Sie hier!

B Kitsuki lokale Industriehalle >

Ein Souvenirgeschäft mit unterschiedlichsten lokalen Lebensmitteln, darunter Tee, Süßwaren, Meeresfrüchte und sogar alkoholische Getränke. Abwechslungsreiche Geschenke und Lebensmittel werden hier angeboten.



1 Kitsuki Shurakukan >

Ein Theater, in dem die traditionellen japanische Aufführungen erleben können. Auch Restaurants und Souvenirshops finden sich in der Einrichtung und Sie können sogar Fotos mit den Schauspielern aufnehmen.



5 Ameya-Hügelweg >

Ein in Form des japanischen Zeichens "Ku" verlaufender Hügelweg, wie er selbst in Kitsuki selten ist. Er verbindet die Minamidai-Samurai-Villen voller Steinerne und weißer historische Mauern mit der Händlerstadt.



2 Tenjin-Hügelweg >

Der Ausblick vom Tenjin-Hügelweg auf die Dächer der Handelshäuser ist hinreißend und ein Muss für alle Besucher! Vom Hügelweg haben Sie Ausblick die Schreine, Kirchen und Tempel der Stadt, eine in Japan einzigartige spirituelle Gelegenheit.



6 Die Händlerstadt >

In der an Edo erinnernden Händlerstadt finden sich viele historische Teehäuser und Miso-Geschäfte. Hier können Sie die lokale Tradition genießen.



3 Teramachi >

Im Teramachi, das Tempel-Stadtviertel im Westen der Burgstadt, befinden sich viele Tempel, in denen sich zu Kriegzeiten die Samurai versammelten. Auch hier gibt es viel Sehenswertes wie Gartenanlagen oder der größten eisernen Buddha-Statue Japans.



7 Suya-Hügelweg & Shioya-Hügelweg >

Dieser historische Weg wird oft beim Drehen von historischen Fernsehserien und Werbefilmen verwendet. Der Ort ist einer der bekanntesten unter den Burgstädten Japans und ist die berühmteste Attraktion Kitsukis.



4 Villa der Familie Sano >

Die Villa der Arzt-Familie Sano, die über 400 Jahre hinweg die Stadt unterstützt hat. Sie verkörpert nur wenig von dem üblichen Samurai-Blick und wurde bis vor 30 Jahren als Klinik verwendet. Es ist die älteste verbleibende Villa der Burgstadt.



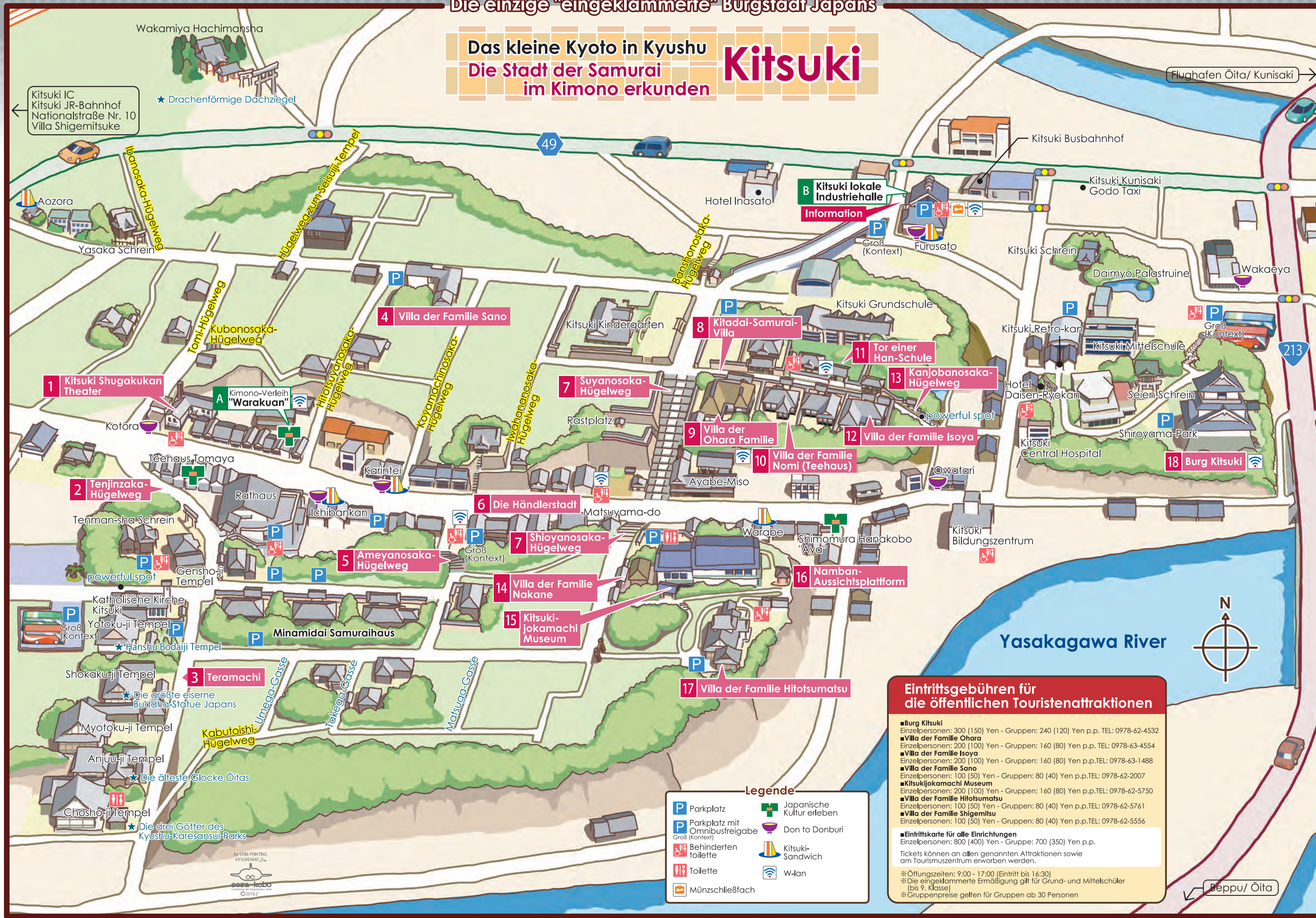
8 Kita-Dai-Samurai-Villen >

Diesen Weg nutzen einige der Berühmtesten Samurai der Edo-Zeit. Entlang dieser sehenswerten Gasse finden sich viele traditionelle Villen der Samurai.



Die einzige "eingeklammerte" Burgstadt Japans

**Das kleine Kyoto in Kyushu
Die Stadt der Samurai
im Kimono erkunden
Kitsuki**



Eintrittsgebühren für die öffentlichen Touristenattraktionen

- **Burg Kitsuki**
Einzelpersonen: 300 (150) Yen - Gruppen: 240 (120) Yen p.p. TEL: 0978-62-4532
 - **Villa der Familie Ohara**
Einzelpersonen: 200 (100) Yen - Gruppen: 160 (80) Yen p.p. TEL: 0978-63-4554
 - **Villa der Familie Isoya**
Einzelpersonen: 200 (100) Yen - Gruppen: 160 (80) Yen p.p. TEL: 0978-63-1488
 - **Villa der Familie Sano**
Einzelpersonen: 100 (50) Yen - Gruppen: 80 (40) Yen p.p. TEL: 0978-62-2007
 - **Kitsukijokamachi Museum**
Einzelpersonen: 200 (100) Yen - Gruppen: 160 (80) Yen p.p. TEL: 0978-62-5750
 - **Villa der Familie Hitsumatsu**
Einzelpersonen: 100 (50) Yen - Gruppen: 80 (40) Yen p.p. TEL: 0978-62-5761
 - **Villa der Familie Shigemitsu**
Einzelpersonen: 100 (50) Yen - Gruppen: 80 (40) Yen p.p. TEL: 0978-62-5556
- **Eintrittskarte für alle Einrichtungen**
Einzelpersonen: 800 (400) Yen - Gruppe: 700 (350) Yen p.p.
Tickets können an allen genannten Attraktionen sowie am Tourismuszentrum erworben werden.
- ※ Öffnungszeiten: 9:00 - 17:00 (Eintritt bis 16:30)
※ Die eingeklammerte Ermäßigung gilt für Grund- und Mittelschüler (bis 9. Klasse)
※ Gruppenpreise gelten für Gruppen ab 30 Personen

Legende

- P Parkplatz
- P+ Groß (Kontext) Parkplatz mit Omnibusfreigabe
- ♿ Behinderten Toilette
- ♿ Toilette
- ♹ Münzschleibfach
- 🍱 Japanische Kultur erleben
- 🍷 Don to Donburi
- 🍷 Kitsuki-Sandwich
- 📶 W-Lan

9 Villa der Familie Ohara >

In dieser Villa lebten die besonders herausragenden Samurai der Edo-Zeit. Der elegante japanische Garten allein ist hier ebenfalls eine Sehenswürdigkeit. In der Villa können Sie traditionelle japanische Schwerter in die Hand nehmen, Erinnerungsfotos aufnehmen und sich in die Samurai der Edo-Zeit hineinversetzen.



14 Villa der Familie Nakane >

In dieser Eliten-Villa lässt einen die Größe und Geräumigkeit den Ruhm der damaligen Zeit mitempfunden. Auch jetzt noch finden Teezeremonien und ähnlicher Einrichtung statt.



10 Villa der Familie Nomi (Teehaus) >

In der Villa dieses besonders hochgestellten Adelshauses können Sie sich mit traditionell japanischem Tee und Süßwaren hervorragend entspannen. Hier haben Sie außerdem Gelegenheit, auf einer Koto, einem japanischen Instrument zu spielen und ihren wohlthuenden Klang zu genießen.



15 Kitsuki Burgstadt Historisches Museum >

Hier sind viele Dokumente und sehenswerte Gegenstände aus der Wachstumszeit der Burgstadt Kitsuki ausgestellt. In der Eingangshalle sind "Goshogurama", atemberaubende Führwerke des historischen Adels ausgestellt, welche auch bei lokalen Sommerfesten verwendet werden. Ein dreidimensionales Modell der Stadt zur Edo-Zeit gibt Aufschluss über Struktur und Besonderheiten der Burgstadt Kitsuki.



11 Tor der Daimyat-Schule >

Das Tor zur Daimyat-Schule, in der Samurai und Kinder zur Edo-Zeit unter anderem militärisch gelehrt wurden ist, in seiner 200 Jahre alten Form noch immer erhalten. Hier können Sie die Eindrücke angeheurer Samurai nachempfinden.



16 Minami-Dai-Aussichtsplattform >

Von dieser Aussichtsplattform können Sie das Meer und den Schlossturm der kleinsten Burg Japans, der Burg Kitsuki überblicken. Auch Fernsehtürme finden hier regelmäßig statt. Der traumhafte Ausblick wird Ihnen für immer in Erinnerung bleiben.



12 Villa der Familie Isoya >

Dies war einer der Rückzugsräume des lokalen Lehnschützen. Sie können die atemberaubende Schönheit des japanischen Gartens zu jeder Jahreszeit in Ruhe bewundern. Außerdem können Sie auf einer traditionellen japanischen Koto spielen und ihren wunderbaren Klang genießen.



17 Villa der Familie Hitsumatsu >

Von hier haben sie hervorragenden Ausblick auf die Burg Kitsuki und das umliegende Meer. In der besonders luxuriöse Villa finden sich die schönsten und faszinierendsten Elemente japanischer Architektur wieder.



13 Kanjoba-Hügelweg >

Ein eleganter und gradliniger Hügelweg, der die Burg Kitsuki mit der Samurai-Villen verbindet. Wachsame Besucher können unter den Steinen der historischen Mauern auch solche in Form des Fuji oder japanischer Fächer finden.



18 Burg Kitsuki >

Sie ist berühmt vor allem für die einmalige Aussicht vom Schlossturm über die Burg hinweg auf das Meer. In Japans kleinster Burg können Sie historische Rüstungen und Helme anlegen und als Kommandant der Sengoku-Zeit Erinnerungsfotos aufnehmen.

