

素敵な街に暮らす人々を訪ね、旬を彩る情報満載。

旬彩

旬彩 竹筴  
中國語版

# Kitsuki

九州  
豊後路の  
小京都

## 免費

資訊

特產品

地圖

## 彷彿走入時光隧道 優遊於江戶風情城下町

### ■ 歷史

優遊於充滿江戶時代風情的城下町

### ■ 玩樂

深度體驗多面向的日本文化

### ■ 美食

饒富人文意涵的飲食特色

### ■ 傳統文化

河野打刃物（河野刃物店）／中野酒造



# 歷史 *history*

# 優遊於江戶時代風情的坊

江戶時代 (1603-1868) 時由當時的杵築藩松平氏坐擁 32000 石經濟規模，創建繁榮一時的城下町，很長一段時間都是國東半島的中心要地。在城下町南側和北側的高台上仍保留武士宅邸，與江戶時代商家、工藝店林立的街道，構成全日本獨樹一格的「三明治型城下町」之街景風格。

高高聳立在面守江灣高台上的杵築城於 1393 年至 1608 年幾經數度天然災害損毀修復，現今的迷你版天守閣重建於 1970 年，登樓鳥瞰不僅可欣賞 360 度美景，遙遙相望的城下町猶仍一窺江戶時代嚴謹的階級制度。杵築被大海和群山環抱，擁有豐富的自然資源外，因緊鄰國東半島在政、教發展史上亦佔有一席之地。



【資訊】  
杵築市杵築211-1  
☎0978-83-1488  
每日 09:00~17:00 (16:30停止入場)  
價格 200日圓，兒童100日圓  
休息日 每年12月28日~次年1月3日

## 磯矢宅邸

在江戶時代，武士加藤與五衛門的古老住宅被用作藩主的休息場所。現在，庭園中有栗原克實博物館，展示有水墨畫等展品。



# 成下町





# 樂 *enjoy* 楽しむ

## 深度體驗多面向的日本文化

在杵築，有複數體驗和服文化的選擇。其一是眾樂觀，這裡是大眾舞台劇的據點。另一則是和樂庵，提供典雅絢麗的和服租賃服務。

無論是觀賞身著和服的演員的精采賣力演出，或是親身穿著和服悠閒漫步於城下町，都能更深度體驗多面向的日本文化。

### 杵築眾樂觀

源於明治時期（1887年）因海上貿易興盛，這裡成為人聲鼎沸的城下町裡舞臺劇或歌舞伎的專用小屋。由於不敵時代變遷，1953年曾一度關閉。2009年順應復古懷舊潮流再度開幕。

現今的建築是自酒窖翻修而成，保有大正時期柱子與橫樑增添空間建構上之風韻。

每月有不同劇團公演，每天輪流上演不同的劇碼，提供新鮮的視聽覺饗宴。

#### 【資訊】

杵築市杵築398-1

☎0978-66-1112

每日 週一至週五09:00~18:00

週六至週日09:00~21:00

休息日 每月最後一天



過去這裡常常有流行戲劇演出，這些現今再次受到人們的喜愛。







穿上和服欣賞美麗的  
日本庭園吧！



## 和樂庵 (中根宅邸)

代代侍奉杵築藩的中根氏は杵築藩の第一家臣，第九代中根源右衛門退休後修建宅邸作為隱居處（1862年），在此詳靜地度過餘生。宅邸內設有茶室，品茶室，茶的準備室，可見品茶文化徹底滲透杵築藩生活裡。

杵築是日本國內第一個獲得「適合穿和服的歷史街道」證書的城市。

和服租賃價格 **3,000** 日圓（含和服、衣帶、鞋與協助穿著服務）；二趾襪需額外酌收 100 日圓。【需事前預約】

【資訊】

杵築市杵築 372-4

☎0978-63-1210

每日 營業時間 10:00 ~ 16:00

（租賃時間：10:00 ~ 14:00）

休息日 每年12月28日 ~ 次年1月3日



### 綠茶和 自製的茶點「落雁」

540日圓



【資訊】

杵築市新町385號

☎0978-62-2139

每日 09:00~19:00

休息日 1月1日

※體驗日式茶室需提前預定  
(最多30人)。



### TOMAYA (茗屋) 茶舖

TOMAYA 茶舖誕生於江戶時代中期，距今已有 270 多年的歷史。在此品味上等綠茶的同時，還可以享受第 10 代傳人自製的日式傳統甜品，例如「落雁」（一種硬質略帶甜味的小點心，由大豆、米粉添加糖混合製成）和「最中」（一種包豆餡的小點心）。現在的建築始建於 1875 年。應季而變的傳統門窗、傢俱、生活用品和古樸茶具，都非常值得一看。



在眾多餐館、咖啡店和食品店裡，以 TOMAYA 茶舖和若榮屋歷史最為悠久。無論是不使用釘子的純木工傳統店家建築，亦或是代代相傳的料理典故、緣由，都可追溯至江戶時代。沉浸於恬靜日式氛圍裡，透過味蕾細細「品嚐」每道餐飲背後的人文意涵。



## 鯛魚茶泡飯 「URESHINO (極喜)」

1800日圓

### 若榮屋

若榮屋是一家歷史悠久的日式餐館，成立於1698年。從江戶時代起鯛魚茶泡飯「URESHINO (極喜)」便一直是杵築市的特產。據說很早以前，某位藩主品嚐了鯛魚茶泡飯後，說道「我太高興了(用日語說就是『URESHINO』)」，因此得名。茶泡飯是一種非常受大家喜愛的簡單餐點，以熱綠茶泡白飯後食用。但是，豪華版茶泡飯——「URESHINO (極喜)」是將醃漬過獨家芝麻醬油調味的鯛魚魚片，精緻地擺放在米飯上，可直接當蓋飯嚐口鮮甜魚片美味後，再淋上綠茶品嚐獨門醬汁魚片與茶香的完美結合風味。



#### 【資訊】

杵築市杵築665-429

☎0978-63-5555

每日 11:00~15:00

夜間僅限應需求開放

休息日 每年12月30日~次年1月1日



# 傳統

江戶時代杵築城下町繁榮昌盛，多種傳統文化釀造家族的繼承人仍然在此生活。特別是鍛造工藝全國都非常罕見。他們的產品因高品質而倍受消費館內都有售。

## 由有60年經驗的 鍛造手工藝師傅 製作而成的精緻刀具

鍛造的意思是煉鐵，是一種傳統文化，在日本已有 2000 年的歷史。1960 ~ 1970 年代以前，日本的每個城鎮都有鐵匠。直到 50 年前，杵築市仍有十位鐵匠，但是現在這裡只有河野刃物店。河野先生是一位現代工藝巨匠，他除了製作各種廚房刀具之外，還製作各種工具，例如鏟刀、鋤頭、甚至漁夫採集貝類或牡蠣的鏟。



一把廚房菜刀 17,325 日圓 (刀刃長度：18 公分)



介紹



河野 忠喜先生

河野刃物店的店主，年輕時被製日本刀的工藝所吸引，投身鑄造刀具的事業，開始了他的職業生涯。26 歲那年，在杵築市最後一個傳授他手藝的工房師傅去世，他便接任成為了店主。他是大分縣為數不多的鍛造手工藝師傅之一。



## 河野刃物店

【資訊】  
杵築市杵築北福園  
☎0978-62-3416 傳真：0978-68-8670

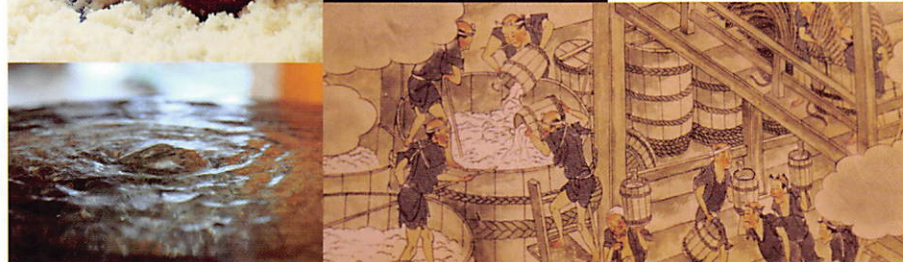


# 文化

也得到了蓬勃發展。鍛造手工藝師傅和古老的清酒，可謂目前為數不多依然流傳的文化之一，在日本者歡迎。目前，鍛造工藝品和清酒在杵築故鄉產業

## 在杵築城下町， 只有一家清酒廠的 清酒釀造歷史超過了130年。

在杵築城下町，曾經有很多清酒釀造公司，清酒文化也在江戶時代達到鼎盛。但是時至今日，中野酒造是唯一的倖存者。江戶時代傳統白牆和堅實瓦頂的大型古老建築靜靜地矗立在安靜祥和的鄉村中。從成立之初至今，中野酒造一直致力於釀造一種品牌酒「智惠美人」，身著和服、梳日本髮型的女子圖案給人留下了深刻印象。



▲清酒庫地下 200 公尺深處源源不斷地湧出地下水，曾獲得「世界食品品質評鑒大會」的特別金獎。



純米吟釀（僅以精白米為原料的日本清酒）1,944 日圓（720 毫升）

介紹



中野 淳之先生



## 中野酒造

【資訊】  
杵築市南杵築2487-1  
☎0978-62-2109  
<http://www.nakanosyuzou.jp/>

杵築市出生，是中野酒造有限公司的第六代繼承人。中野酒造成立於 1874。目前其正在接受培訓，立志成為一名首席釀造師，現正在嘗試使用杵築市的優質白米和極為純淨的地下水來改善智惠美人的品質，實現口味更佳的清酒。



# 特產

豐富的特色物產帶著濃濃的歷史風采，以及歷經時



## 大麥味噌 (經過一年多的發酵)

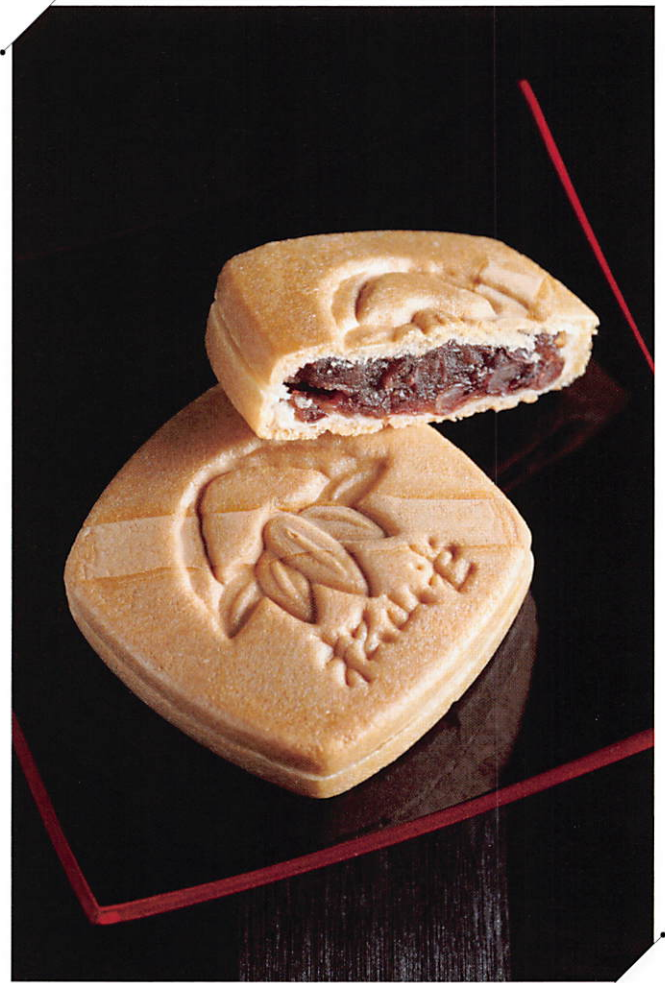
¥ 570

自製味噌由綾部味噌按照傳統方法精心製造而成，從 1900 成立至今，製作方法未有絲毫改變。廠房建築建於江戶時代，是杵築城下町店舖中最為古老的一家，具有濃厚的昔日氣息。



### 綾部味噌

[資訊]  
杵築市谷町169號  
☎0978-62-2169  
每日 08:00~19:00



## 杵築市特色點心「雪笹 (竹草)」

¥ 130

甜點上印有杵築市藩主松平氏的盾形家紋。「最中」是一種以糯米粉製作而成的外皮內包有豆餡的傳統日式點心。這種「最中」點心中的黑豆豆餡是使用北海道產黑豆精製而成的。



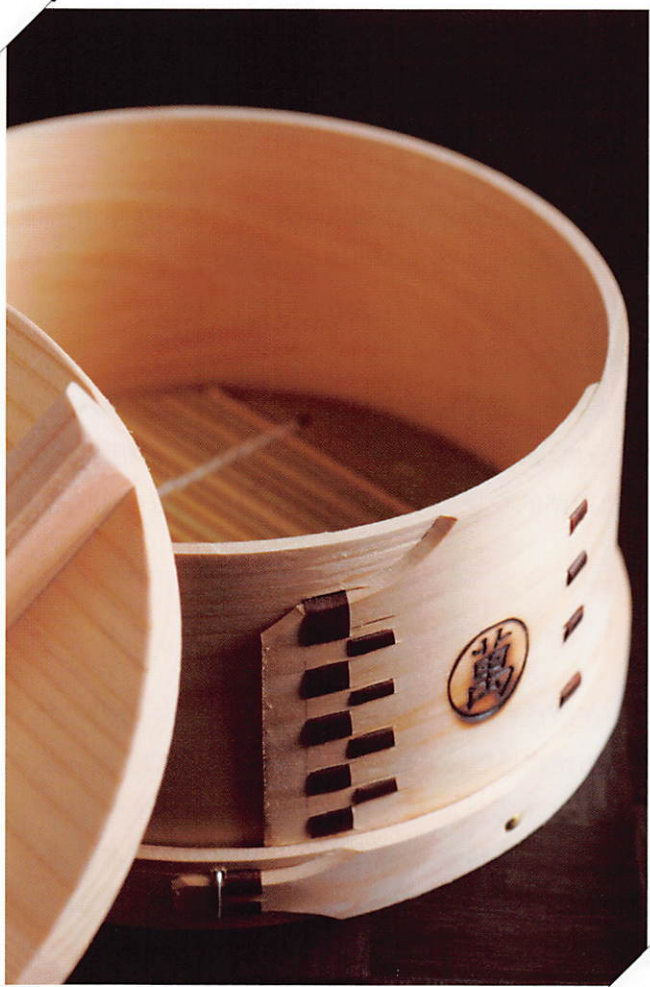
### 松山堂

[資訊]  
杵築市杵築173號  
☎0978-62-2223  
每日 08:30~18:30



# 產品

代洗鍊的風味，最適合作為妝點美好旅程的紀念品。



## 用日本檜木與樺樹 製作而成的圓形蒸籠

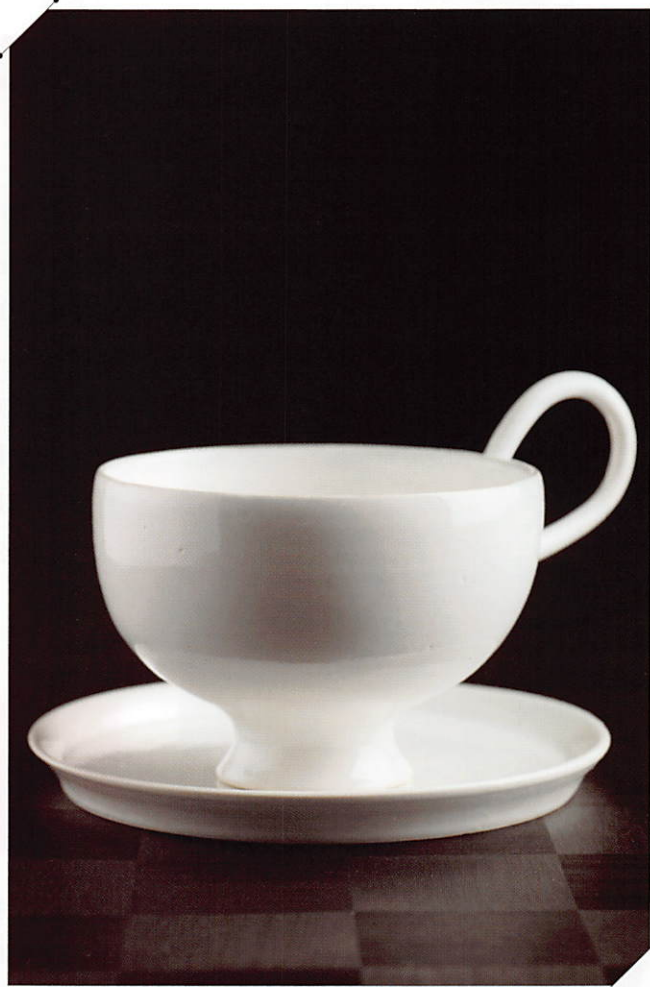
(直徑為 18 公分)，¥4,320

萬力屋成立於 1877 年，銷售由手工藝師傳製作傳統日式木質廚房用具。其特色產品是高品質的圓形蒸籠，採用日本檜木製作而成。



### 萬力屋

【資訊】  
杵築市杵築157號  
☎0978-62-3060 傳真0978-68-8066  
每日 08:00~19:30



## 杯碟

「SHIRAYURI(白百合)」

¥5,400

很多製作精美的白色瓷器都是出自這位女藝術家之手。其製作陶藝的工作室就在建於 100 多年前的商舖中。



### 和歌子陶瓷館

【資訊】  
杵築市新町381號  
☎090-7395-6026  
<http://wakako-ceramics.eek.jp>



# 關於 杵築市



杵築市位於大分縣的東北側，屬於國東半島的南部。杵築市占地 280 平方公里（南北方向長約 23 公里，東西方向長約 29 公里），面積占整個縣的 4.4%（6338 平方公里）。杵築市人口約為 32000 人。市樹是豐後梅，市花是蝦脊蘭。

從面向別府灣的海邊，到周圍環繞的群山，杵築市裡地形跌宕起伏。不僅東側靠近大分機場，南側鄰接日出町與別府和大分市相距不遠。杵築市還是三條主要道路的交通要衝：大分機場路、宇佐一別府路和大分高速公路。

## 歷史

在奈良（710～784）和平安（794～1191）時代，杵築市曾經是豐後 8 國中速見郡和國東郡的一部分。

大名（藩主）大友在鎌倉時代（1192～1333）曾來到此地，將家族名稱改為木付。木付賴直是第四代世襲大名，於室町時代的 1394 年（1338～1573）建造了杵築城。

江戶時代杵築藩松平氏擁有 32000 石建構繁榮一時的城下町。從江戶時代直到廢藩置縣前（1603～1868）有很長一段時間內，杵築市一直都是國東半島主要的政治和經濟中心。

到了明治時代，即日本現代化開始後，以前的杵築市和大田村形成杵築縣，而此前的山香町被劃分給日出町和日田市。

隨著時間的推移，行政區幾經切割及合併。以前的杵築市、速見郡的山香町以及西國東郡的大田村於 2005 年合併，擴大成為現在的杵築市。



大原屯邸

杵築城

斜坡  
志保屋之坂（前）  
醋屋之坂（後）



## 自然

杵築市東側的伊予灘、南側的別府灣，接連成東南側美麗的海岸線。

北側是延綿不斷的兩子山，西邊是鹿鳴越山系、雲之岳等，而高達 200m ~ 600m 的山間地形環繞著西北部。

杵築市的氣候類型屬於瀨戶內海式溫暖氣候，年平均氣溫在 16 度左右，年平均降雨量在 13000 毫米左右。一年約僅積雪 1 ~ 2 次。



## ◆山岳



山香町有很多山，三個具有代表性的山分別是 田原山 (543 公尺)、津波戶山 (529 公尺) 和雲之岳 (654 公尺)，它們被合稱為「山香三山」。

春季和秋季會舉辦觀景活動，而全年四季您都可以在群山之中盡情體會大自然的樂趣。

## ◆海灘



被選為「白砂青松百選」及「日本海水浴場 100 選」的杵築市擁有著美麗的奈多海灘。奈多海灘南北長 2 公里，是東九州島最佳游泳沙灘，到了夏季這裡到處都是慕名前來游泳的遊客。

守江海灣中還有各種罕見魚類，例如鰲，小鱗沙鮫。

## 活動

杵築市全年會舉辦眾多活動和慶典。例如每月第三個星期六是「和服感謝祭」，凡身穿和服遊城下町者即可享受公共觀光設施免費入場，或是餐飲、伴手禮、住宿等優惠。和樂庵 (中根邸) 除出借和服外，也提供協助更衣服務，不妨穿上和服在杵築市內享受漫步的樂趣吧。

### ◆春季 (3月~5月)



到了春季，沙灘上滿是蛤蠣，山上開滿了蝦脊蘭 (花卉)。盛名遠播的「杵築城祭」為春季慶典活動帶來高潮。北台武士宅邸和南台武士宅邸人山人海，人們身著傳統服飾，仿佛回到了江戶時代。此外還有很多熱鬧非凡魅力十足的表演，例如藩主的遊行隊伍、花魁 (藝妓) 遊行和日本鼓表演。

### ◆夏季 (6月~8月)



在夏季，有許多遊客前往海水浴場，欣賞煙火大會。而且古老的杵築城還會舉辦為期兩天的「天神祭」，各個町都會派出山車巡遊。最有看頭的重頭戲就是晚間 9 點左右上場的「御上り」。踩街繞行市中心的數台山車，一鼓作氣邊跑邊相互衝撞，在驚險刺激的氣氛裡為祭典畫下完美句點。

### ◆秋季 (9月~11月)



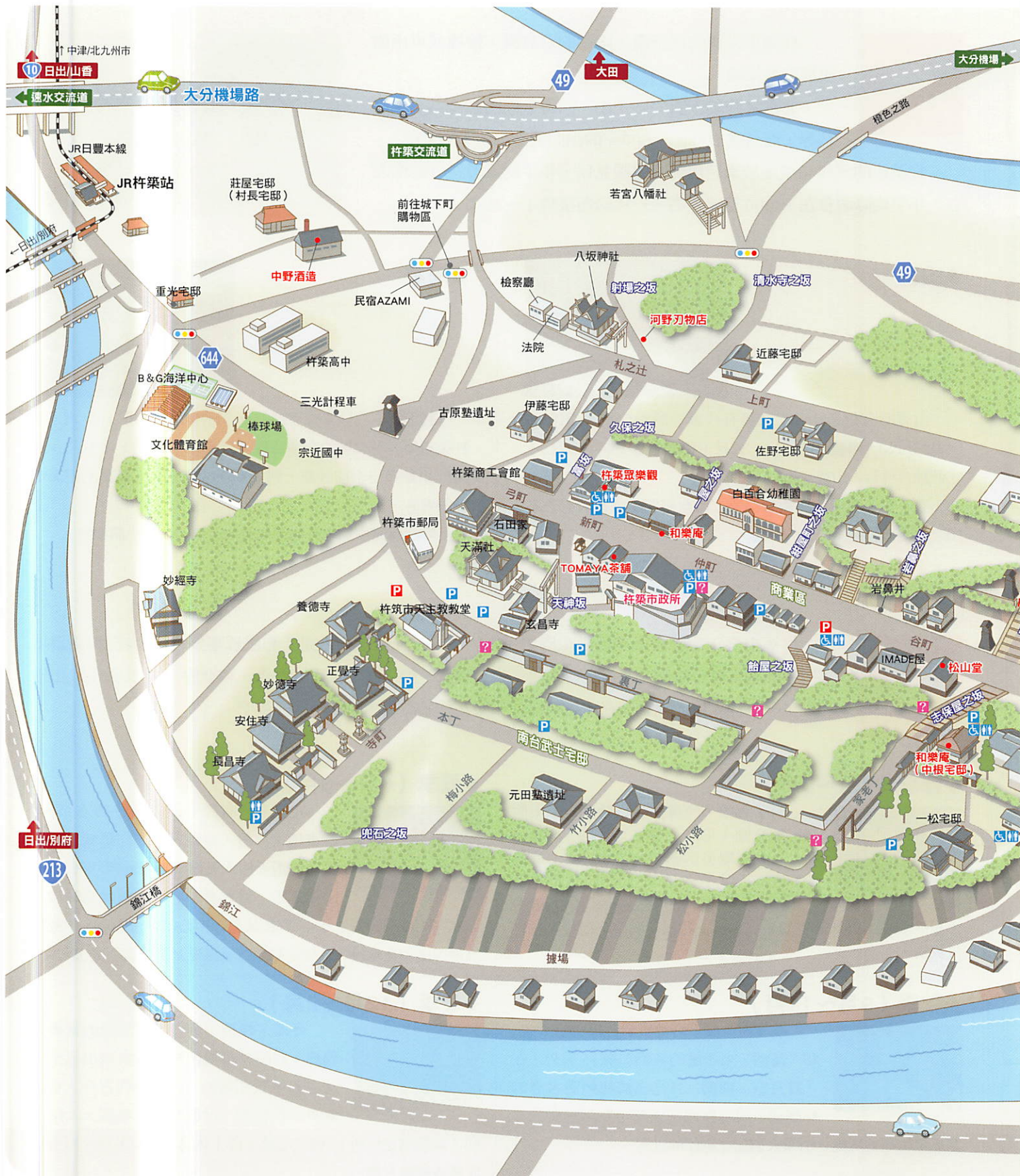
秋季有「城下町健康步行接力賽大會」和「濁酒 (未過濾的清酒) 祭」。另外，在「賞月祭」期間，月光淡淡映照著古老的杵築城，同時整個街道都會點綴無數的方形紙燈籠和竹燈籠，引領人們前往神秘的世界。

### ◆冬季 (12月~2月)



冬季，杵築市會舉辦女兒祭的賞雛人偶節，屆時杵築城博物館內會展出眾多與藩主松平氏相關的「江戶時代古今人偶」。除外，在佐野 (世襲醫生) 宅邸、大原宅邸 (高級固定住所)、磯矢宅邸 (藩主休息處) 以及城下町各處欣賞各種雛人偶。







# 杵築地圖

郊區

-  殘障人士洗手間
-  洗手間
-  停車場
-  巴士停車場
-  遊客資訊和地圖





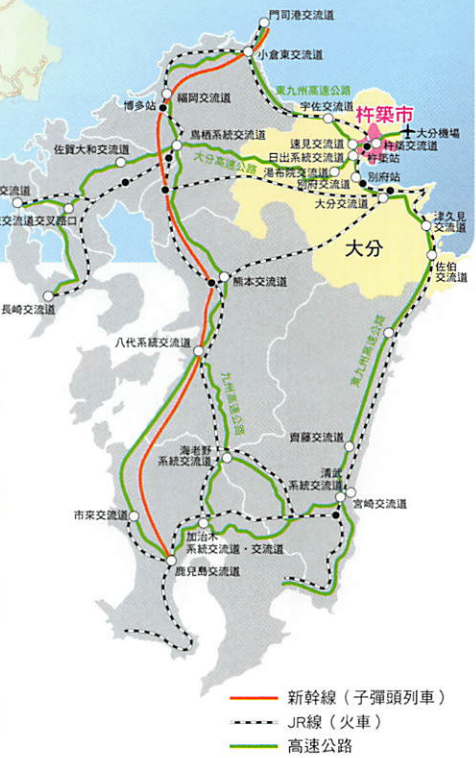
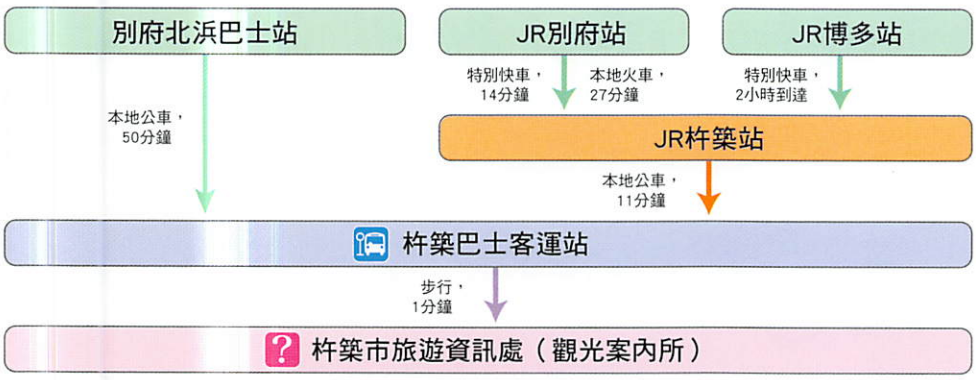


# 杵築地圖

廣域

## 交通

交通指南



旬彩 旬彩 杵築  
**Kitsuki**

**[更多資訊]**  
**杵築市觀光協會** 電話：0978-63-0100 (總機)  
 URL [www.kit-suki.com](http://www.kit-suki.com) 電子郵件：info@kit-suki.com

發行/  
 杵築市觀光協會  
 日本大分縣杵築市杵築665-172，郵遞區號873-0001  
 電話：0978-63-0100 (總機) 傳真：0978-63-0112

企劃印刷/  
 PRINTING IZUMI CO.  
 日本大分縣大分市高江西 1-4323-25號，郵遞區號870-1117